



## Referenzen

1/4

Stand: 13.12.2017

Hier finden Sie eine kleine Auswahl an Referenzprojekten unseres Büros. Weitere Referenzen erhalten Sie auf Anfrage in unserem Büro



### floor redesign

Umbau Handelssaal der Deutschen Börse AG  
Ort: Frankfurt am Main  
Kunde: Deutsche Börse AG  
Zeitraum: 2006-2007  
Gewerke: HKLS MSR  
Leistungsphasen: 1-9



### Westhafenkontor

Neubau Verwaltungsgebäude in Passivhausbauweise  
Ort: Frankfurt am Main  
Kunde: OFB-Projektentwicklung GmbH  
Zeitraum: 2008-2010  
Gewerke: HKLS MSR  
Leistungsphasen: 1-9



### IKEA-Würzburg

Neubau Einrichtungshaus  
Ort: Würzburg  
Kunde: IKEA-Verwaltungs GmbH  
Zeitraum: 2007-2009  
Gewerke: HKLS MSR  
Leistungsphasen: 1-9

# Referenzen

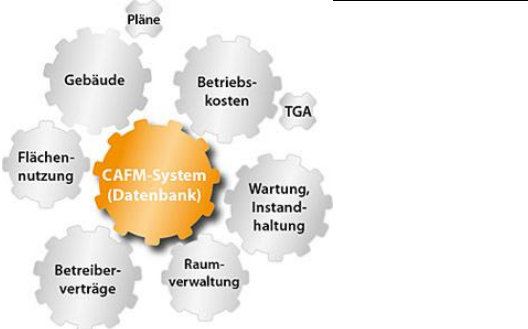
2/4

Hier finden Sie eine kleine Auswahl an Referenzprojekten unseres Büros. Weitere Referenzen finden Sie auf unserer Homepage: [www.jaeger-plomer.de](http://www.jaeger-plomer.de)



## HLL – Haus des Lebenslangen Lernens

Neubau und Umbau Generationenschule  
 Ort: Dreieich  
 Kunde: OFB-Projektentwicklungs GmbH  
 Zeitraum: 2006-2009  
 Gewerke: HKLS MSR  
 Leistungsphasen: 1–9



## CAFM

Planverwaltung und Unterhaltung Planserver  
 Ort: Frankfurt am Main  
 Kunde: Fachhochschule Frankfurt  
 Zeitraum: ab 2002  
 Gewerke: übergreifend



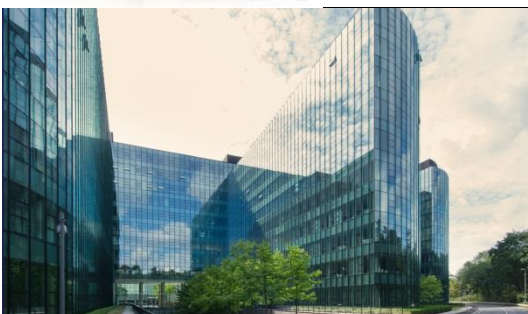
## The Cube

Hauptverwaltung der Deutschen Börse AG  
 Ort: Eschborn  
 Kunde: Deutsche Börse AG  
 Zeitraum: 2008-2011  
 Gewerke: IT-Kühlung, FM-Ausschreibung  
 Leistungsphasen: 1–8



## FM-Ausschreibung (Facility Management)

Ausschreibung technisches Gebäudemanagement  
 Ort: Frankfurt am Main  
 Kunde: BHF-Bank  
 Zeitraum: 2007  
 Gewerke: übergreifend



## Main-Airport-Center – MAC

Neubau Büro- u. Verwaltungsgebäude mit Parkhaus/Tiefgarage  
 Ort: Frankfurt am Main  
 Kunde: Wayss & Freytag AG  
 Zeitraum: 2003-2006  
 Gewerke: HKLS MSR, ELT  
 Leistungsphasen: 8

# Referenzen

3/4

Hier finden Sie eine kleine Auswahl an Referenzprojekten unseres Büros. Weitere Referenzen finden Sie auf unserer Homepage: [www.jaeger-plomer.de](http://www.jaeger-plomer.de)



## Element Frankfurt Airport

Hotelneubau mit 8 oberirdischen Geschossen  
 Ort: Frankfurt am Main  
 Kunde: G&O Gateway Gardens Erste GmbH & Co. KG  
 Zeitraum: 2011-2015  
 Gewerke: HKLS, Feuerlöschanlagen/Sprinkler, MSR  
 Leistungsphasen: 1-8



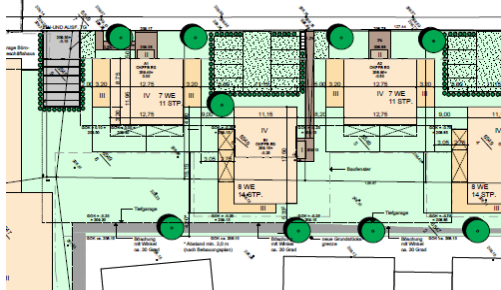
## Deutsche Börse – Kälte Rechenzentrum

Ersatz der zentralen Kälteerzeugung  
 Ort: Frankfurt am Main  
 Kunde: Deutsche Börse AG  
 Zeitraum: 2013-2014  
 Gewerke: LS, MSR  
 Leistungsphasen: 1-8



## SGVHT - Sparkassen- und Giroverband Hessen-Thüringen

Neubau Bürogebäude  
 Ort: Frankfurt am Main  
 Kunde: BHT Baugrund Hessen-Thüringen GmbH  
 Zeitraum: 2010-2014  
 Gewerke: HKLS, RDA, MSR, ELT  
 Leistungsphasen: 1-8



## F2 - Wohnbebauung Freiligrathstraße

6 Wohnhäuser mit 45 WE und Tiefgarage mit 47 Stellplätzen  
 Ort: Oberursel  
 Kunde: Oberurseler Wohnungsgenossenschaft (OWG)  
 Zeitraum: 2011-2013  
 Gewerke: HKLS, ELT, EnEV, KfW 40/55  
 Leistungsphasen: 1-8



## Revitalisierung Bürogebäude VDE

Sanierung Verwaltungsgebäude VDE Stresemannallee 15  
 Ort: Frankfurt am Main  
 Kunde: VDE Verband der Elektrotechnik  
 Elektronik Informationstechnik e.V.  
 Zeitraum: 2011-2014  
 Gewerke: HKLS, MSR  
 Leistungsphasen: 1-8



## Referenzen

4/4

Hier finden Sie eine kleine Auswahl an Referenzprojekten unseres Büros. Weitere Referenzen finden Sie auf unserer Homepage: [www.jaeger-plomer.de](http://www.jaeger-plomer.de)



### LTF – Lateral Towers Frankfurt

Mietflächenausbau / Umbau Bürogebäude

Ort: Frankfurt am Main

Kunde: Commerzbank AG

Zeitraum: 2013-2015

Gewerke: HKLS, Feuerlöschanlagen/Sprinkler, MSR

Leistungsphasen: 1–8



### KVH – Kassenärztliche Vereinigung Hessen

Neubau Bürogebäude

Ort: Frankfurt am Main

Kunde: Lang & Groß Management GmbH

Zeitraum: 2014-2016

Gewerke: HKLS, MSR

Leistungsphasen: 1–8



### WiWi - Wilhelmstraße 44 - 46

Neubau Wohn- und Geschäftshaus mit 14 Stadthäusern und Tiefgarage

Ort: Wiesbaden

Kunde: Projektgesellschaft WiWi mbH

Zeitraum: seit 2015

Gewerke: HKLS

Leistungsphasen: 1–7